

---

INDIVIDUAL  
EMPRESARIAL

ANS-Nº 42.238-0

**you** Plano  
de Saúde

[yousaude.com.br](http://yousaude.com.br)



**Já nascemos  
no futuro.**



**SEDE**

Alameda Oscar  
Niemeyer, 1033 | 901  
Vila da Serra | Nova Lima  
Minas Gerais

**31 3370.7017**

**@yousaude**

**yousaude.com.br**

PLANO DE SAÚDE YOU

# Individual



O plano que combina com você e sua família.



0 a 18	R\$ 65,90	R\$ 135,90
19 a 23	R\$ 85,90	R\$ 165,90
24 a 28	R\$ 95,90	R\$ 185,90
29 a 33	R\$ 105,90	R\$ 205,90
34 a 38	R\$ 115,90	R\$ 229,90
39 a 43	R\$ 129,90	R\$ 259,90
44 a 48	R\$ 159,90	R\$ 329,90
49 a 53	R\$ 195,90	R\$ 399,90
54 a 58	R\$ 269,90	R\$ 535,90
59 anos ou mais	R\$ 385,90	R\$ 779,90

## hug. Plano ambulatorial

Coberturas de urgências e emergências, procedimentos médicos ambulatoriais, consultas em consultórios e clínicas. Consultas em pronto-socorro. Exames simples e de alta complexidade. Sessões em fisioterapias, nutrição e fonoaudiologia.

Plano Coparticipativo\*

## smile. Plano ambulatorial + Hospitalar com parto

**Internação em enfermaria.** Atendimento em urgência e emergência em hospitais. Procedimentos com internação hospitalar. Consultas em consultórios e clínicas. Consultas em pronto-socorro. Exames simples e de alta complexidade. Sessões em fisioterapias, nutrição e fonoaudiologia.

Plano Coparticipativo\*

## coparticipação

Consultas eletivas	R\$ 20,00
Consultas em hospitais	R\$ 50,00
Exames simples	R\$ 6,00
Exames de alta complexidade	R\$ 15,00
Terapias	R\$ 15,00
Internações	R\$ 100,00
Outros atendimentos ambulatoriais	50%

PLANO DE SAÚDE YOU

# Empresarial

2 A 29 VIDAS



Abrangência e economia juntos em um só plano.



0 a 18	R\$ 45,90	R\$ 79,90	R\$ 174,90
19 a 23	R\$ 55,90	R\$ 105,90	R\$ 225,90
24 a 28	R\$ 59,90	R\$ 115,90	R\$ 249,90
29 a 33	R\$ 69,90	R\$ 129,90	R\$ 279,90
34 a 38	R\$ 75,90	R\$ 145,90	R\$ 319,90
39 a 43	R\$ 85,90	R\$ 165,90	R\$ 359,90
44 a 48	R\$ 105,90	R\$ 205,90	R\$ 449,90
49 a 53	R\$ 125,90	R\$ 245,90	R\$ 539,90
54 a 58	R\$ 165,90	R\$ 329,90	R\$ 735,90
59 anos ou mais	R\$ 239,90	R\$ 465,90	R\$ 1.045,90

## hug. Plano ambulatorial

Coberturas de urgências e emergências, procedimentos médicos ambulatoriais, consultas em consultórios e clínicas. Consultas em pronto-socorro. Exames simples e de alta complexidade. Sessões em fisioterapias, nutrição e fonoaudiologia.

Plano Coparticipativo\*

## smile. Plano ambulatorial + Hospitalar com parto

**Internação em enfermaria.** Atendimento em urgência e emergência em hospitais. Procedimentos com internação hospitalar. Consultas em consultórios e clínicas. Consultas em pronto-socorro. Exames simples e de alta complexidade. Sessões em fisioterapias, nutrição e fonoaudiologia.

Plano Coparticipativo\*

## happy. Plano ambulatorial + Hospitalar com parto + Apartamento

**Internação em apartamento.** Atendimento em urgência e emergência em hospitais. Procedimentos com internação hospitalar. Consultas em consultórios e clínicas. Consultas em pronto-socorro. Exames simples e de alta complexidade. Sessões em fisioterapias, nutrição e fonoaudiologia.

Plano Coparticipativo\*

## coparticipação

Consultas eletivas	R\$ 20,00
Consultas em hospitais	R\$ 50,00
Exames simples	R\$ 6,00
Exames de alta complexidade	R\$ 15,00
Terapias	R\$ 15,00
Internações	R\$ 100,00
Outros atendimentos ambulatoriais	50%

# REDE CREDENCIADA BELO HORIZONTE + RMBH



**PLANO  
AMBULATORIAL**  
Plano coparticipativo.



**PLANO  
ENFERMARIA**  
Plano coparticipativo.



**PLANO  
APARTAMENTO**  
Plano coparticipativo.

## HOSPITAIS

HOSPITAIS	hug	smile	happy
Hospital Belvedere	✓	✓	✓
Hospital da Baleia	✓	✓	✓
Hospital Matermed	✓	✓	✓
Hospital Ortocenter	✓	✓	✓
Hospital Empremed 24h	✓	✓	✓
Hospital Santa Rita	✓	✓	✓
Hospital Infantil Padre Anchieta	✓	✓	✓
Hospital Belo Horizonte	✓	✓	✓
Hospital Socor	✓	✓	✓
Hospital Luxemburgo		✓	✓
Maternidade Octaviano Neves		✓	✓
Hospital Lifecenter		✓	✓
Hospital Felício Rocho		✓	✓
Hospital Materdei			✓

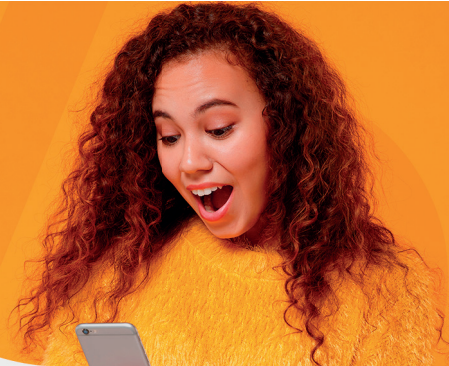
## LABORATÓRIOS

LABORATÓRIOS	hug	smile	happy
São Marcos	✓	✓	✓
Hermes Pardini		✓	✓

## carência médica

Urgência e emergência	24 horas
Consulta e exame simples	30 dias
Exames especiais	180 dias
Cirurgias e internações	180 dias
Parto	300 dias
Doenças e lesões preexistentes	24 meses

## REGRAS COMERCIAIS PLANOS INDIVIDUAIS E EMPRESARIAIS



### Crianças até 1 (um) ano

- Cartão de vacina;
- Sumário de Alta.

### Venda administrativa

- Acima 59 anos.

## Regras para redução de carências

### Planos Individuais | Pessoa Física

Para redução de carências é necessário a apresentação dos seguintes documentos:


- 1** Comprovante de início do plano anterior (cópia do contrato ou cartão de identificação com data de início do plano anterior).
- 2** Cópia dos 3 últimos comprovantes de pagamentos de mensalidades devidamente quitados ou declaração do plano anterior, em papel timbrado, informando a data de início do plano, condições de pagamento e relação dos beneficiários (titular e dependente).
- 3** Os documentos acima listados não poderão ter data superior a 3 dias.
- 4** Para redução de carências os beneficiários deverão estar no plano anterior no mínimo de 12 meses.
- 5** A redução de carências não se aplica para partos e preexistências..
- 6** A redução de carências é uma liberalidade e está condicionada aprovação da **You Saúde** não sendo obrigatório aceitação pela Operadora.

## Regras para redução de carências

### Planos empresariais | Pessoa Jurídica de 02 a 29 vidas

Para redução de carências é necessário a apresentação dos seguintes documentos:

- 1** Cópia dos 3 últimos comprovantes de pagamentos pagos e contados a partir da data do último vencimento.
- 2** Carta original emitida pela operadora anterior, em papel timbrado, assinado, discriminando o tempo de permanência no plano.
- 3** A redução de carências é uma liberalidade e está condicionada aprovação da **YOU SAUDE** não sendo obrigatório aceitação pela Operadora.



**DOCUMENTAÇÃO  
NECESSÁRIA DA  
EMPRESA E QUEM  
PODE ADERIR  
AO PLANO.**

- Contrato social ou ficha de micro empreendedor (MEI);
- Cartão CNPJ;
- GFIP ou ficha de registro;
- Cônjuge – certidão de casamento ou declaração de união estável, quando filho em comum apenas certidão de nascimento do mesmo;
- Filhos solteiros;
- Agregados até 58anos (pai,mãe,sogra,irmãos,sobrinhos e netos);
- RG/CPF;
- Empresas até 29 vidas;
- Declaração de saúde – empresas até 29 vidas.

**you** Plano  
de Saúde

[yousaude.com.br](http://yousaude.com.br)